

PREPONA OMPHALE

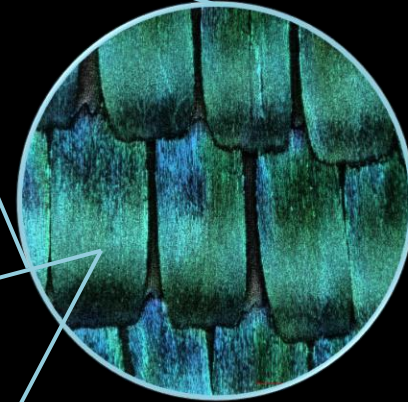
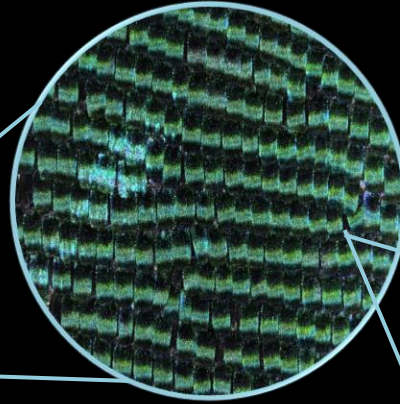


Die Schuppen und die Nanostruktur des Schmetterlings Prepona Omphale ähneln dem häufig in der Forschung vertretenen blauen Morphofalter. Bei beiden spielen die Strukturfarben und das Schimmern eine wichtige Rolle.

Die Oberfläche der Schuppen ist durch Rillen strukturiert.

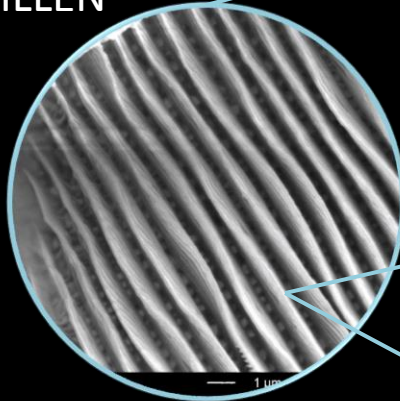
Die beschuppten Flügel dienen der Flügelstabilität, Schmutzabwehr und Verstärkung der Auftriebskraft. Diese bestehen hauptsächlich aus Chitin.

SCHUPPEN

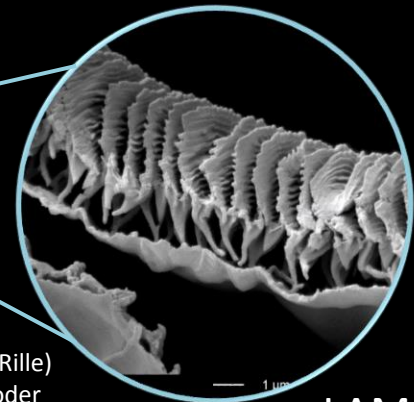


Prepona Omphale besitzt zwei Arten von Schuppen: Die Grundsuppen und die Decksuppen.

RILLEN



Der Querschnitt der Schuppe (Rille) zeigt eine sogenannte Stufen- oder Tannenbaumstruktur.



LAMELLEN